

Comune di Sarsina
Provincia di Forlì-Cesena

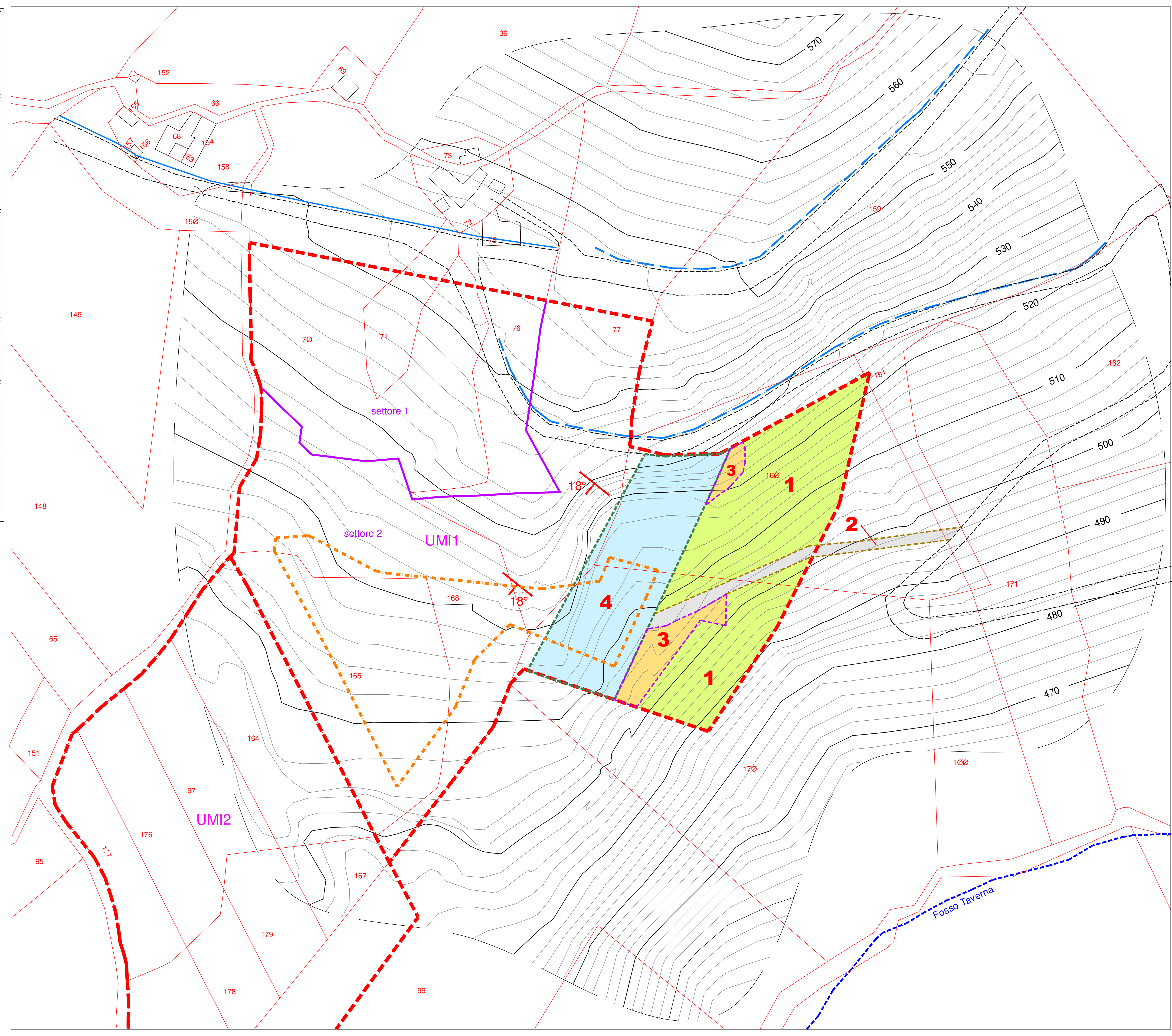
Proponente:
CAVE FABRIZI
di Fabrizio Piero
Via Luchino Scabbio 41/A
47027 Sarsina (FC)
P.Iva 03181430400

Dott. Geol. Arianna Lazzarini
Ingegnere in Geologia e Geologia Ambientale
Via S. Maria Maddalena 10
47027 Sarsina (FC)
Tel. +39 0544 432773
Fax +39 0544 432773
E-mail: a.lazzarini@geologia.com

Geologica
Piazza Mattei 25
47027 Sarsina (FC)
Tel. +39 0544 432773
Fax +39 0544 432773
E-mail: geologica@geologica.com

Elaborato: P22 int
Tipo: Rilievo topografico
Scala: 1:500
Data: giugno 2019

Elaborato integrale prot. 5466 Comune di Sarsina del 10/09/2019



Legenda

- limite PAE Sarsina 2018
- viabilità esistente
- 160 particella catastale e num. particella
- suddivisione in due settori estrattivi
- areale di estrazione del materiale utile (pietra da taglio) nella presente richiesta di autorizzazione
- 1 area ricompresa nell'ambito estrattivo e mai interessata da movimentazione terra - mantenimento dello stato di fatto pre-autorizzazione n. 29/2011
- 2 strada di accesso all'area di cava nella passata autorizzazione - area sistemata
- 3 area ricompresa nell'ambito estrattivo ed utilizzata nella precedente autorizzazione n. 29/2011 come area di deposito temporaneo di rifiuti estrattivi e materiali utili - area con sistemazione morfologica ultimata e con sistemazione a verde da completarsi nella prossima autorizzazione
- 4 area nella quale si è operato nell'estrazione del materiale utile nella precedente autorizzazione n. 29/2011 - area con sistemazione morfologica parzialmente attuata nelle ultime fasi operative della precedente autorizzazione e sistemazione completa da realizzarsi nella nuova autorizzazione. Parte dell'area sarà utilizzata nella nuova autorizzazione come zona di deposito dei materiali di risulta (rifiuti estrattivi) in attesa di essere riutilizzati in cava per riempimento di vuoti e volumetrie. L'areale 4 coincide con la zona già autorizzata per l'estrazione del materiale utile (pietra da taglio) con l'autorizzazione 29/2011 (area già coltivata).
- fossi esistenti
- 18° giacitura dello strato utile estraibile



Foto 1 - ripristino del sedime della pista podereale e sistemazione della scarpata sul fronte cava



Foto 2 - panoramica dell'ambito n.4 nella figura a lato. Sulla sinistra nella foto il margine della pista podereale ripristinata nell'originale sedime. Sulla destra nella foto l'areale da quale si procederà all'estrazione del materiale utile nella prossima autorizzazione (margine segnato dalla presenza di alcuni blocchi di mt. utile da rimuovere). Tutto il fronte nella foto non sarà ulteriormente scavato nella prossima autorizzazione e si procederà altresì alla sua completa e definitiva sistemazione.



Foto 3 - foto Google del maggio 2017 con sovrapposizione del limite della UMI 1 oggetto della presente richiesta di autorizzazione (in rosso) e dell'areale che nella prossima autorizzazione non sarà interessato da nessuna opera e/o movimentazione terra (in verde). Il numero 1 indica le porzioni sulle quali sono ad oggi presenti morfologia e vegetazione preesistente alla autorizzazione n.29/2011 (areali sui quali non si è mai intervenuti nel tempo).



Foto 4 - particolare della sistemazione morfologica e vegetazionale della pista di accesso all'area di cava dalle quote inferiori (collegamento con la pista podereale). Gli interventi sull'areale 2 nella figura a lato sono stati ultimati con impianto vegetazionale (visibile anche in foto).



Foto 5 - panoramica del settore estrattivo nella passata e ultima fase autorizzativa. La linea viola in foto individua il confine tra gli areali 3 e 4 nella figura a lato; sulla destra nella foto l'areale 4 nel quale si sono svolte nella precedente autorizzazione le attività di cava per estrazione del materiale utile; sulla sinistra della linea viola nella foto il punto di arrivo della pista di collegamento con la podereale e la zona utilizzata come deposito di rifiuti estrattivi. Gli areali sulla sinistra nella foto sono stati già oggetto di ripristino morfologico e verranno completati, con la prossima autorizzazione, gli interventi di sistemazione vegetazionale.