



Attuazione dell'articolo 11 della legge 24 giugno 2009, n.77

MICROZONAZIONE SISMICA

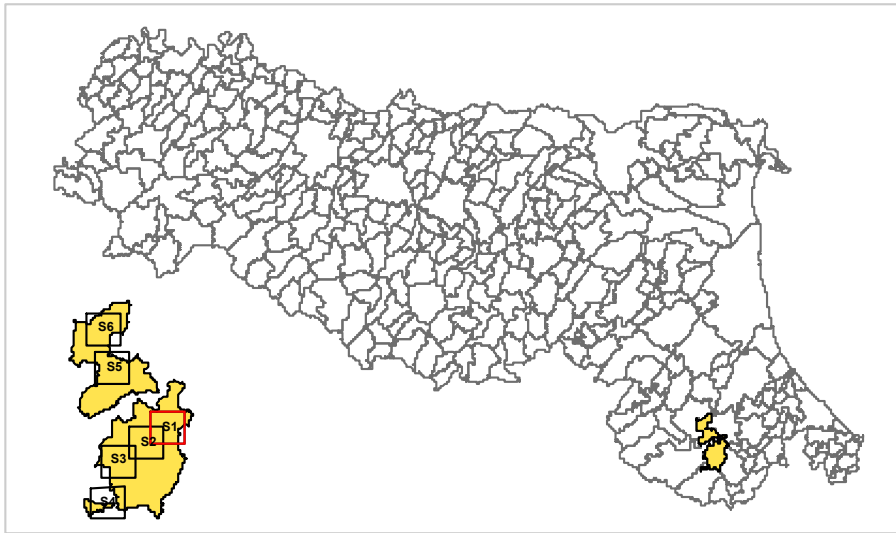
Carta di microzonazione sismica

Livello 2

scala 1 : 5.000

Regione Emilia-Romagna

Comune di Sarsina



Regione	Soggetto realizzatore	Data

Legenda

Zone stabili

Zone stabili

Zone suscettibili di amplificazioni locali

Fp_{ga} = 1.1 - 1.2

Fp_{ga} = 1.3 - 1.4

Fp_{ga} = 1.5 - 1.6

Fp_{ga} = 1.7 - 1.8

Fp_{ga} = 1.9 - 2.0

Fp_{ga} = 2.1 - 2.2

Fp_{ga} = 2.3 - 2.4

Fp_{ga} >= 2.5

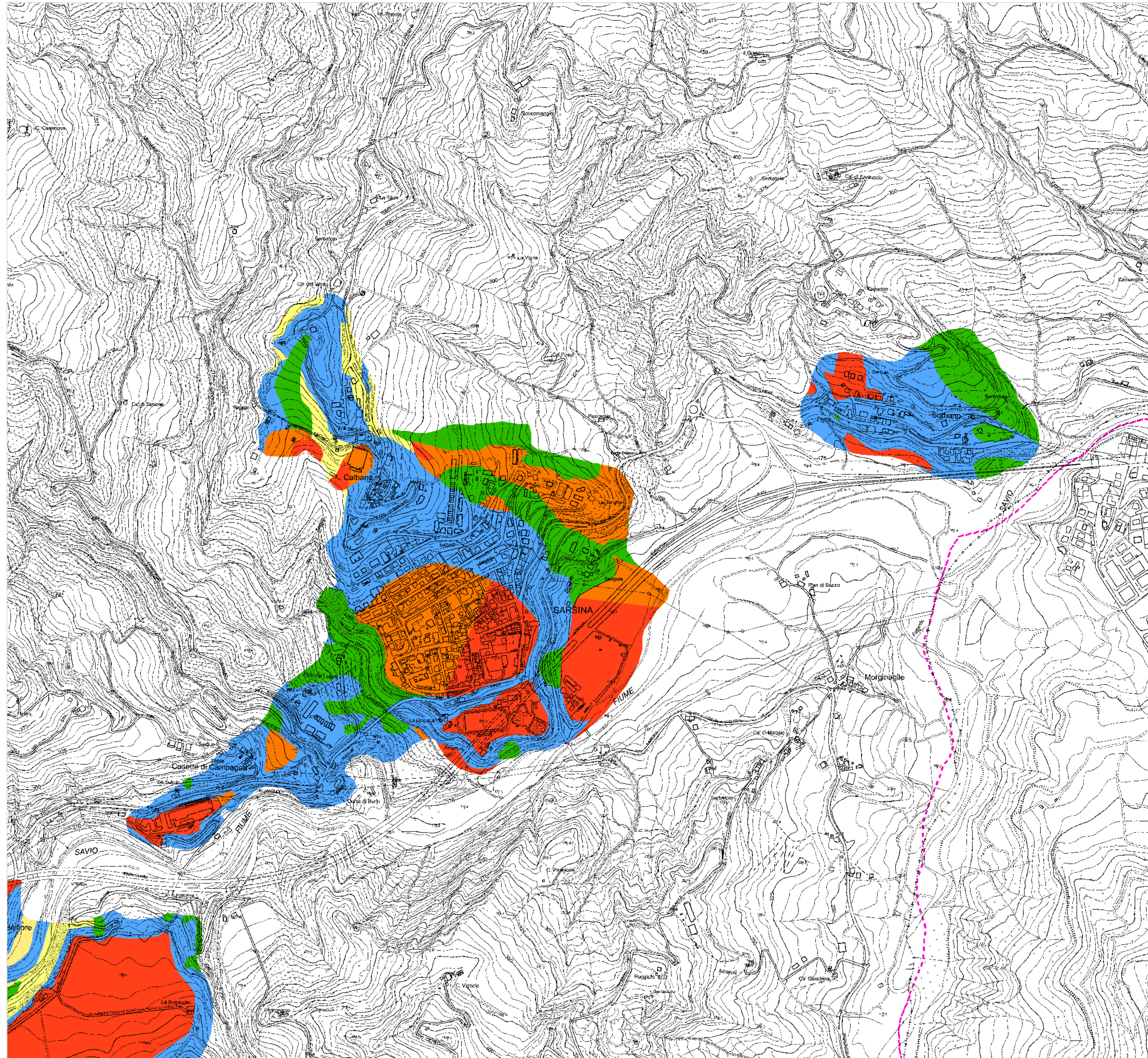
Zone suscettibili di instabilità

Instabilità di versante

Confine comunale

Confine comunale

0 75 150 300 Metri



MICROZONAZIONE SISMICA

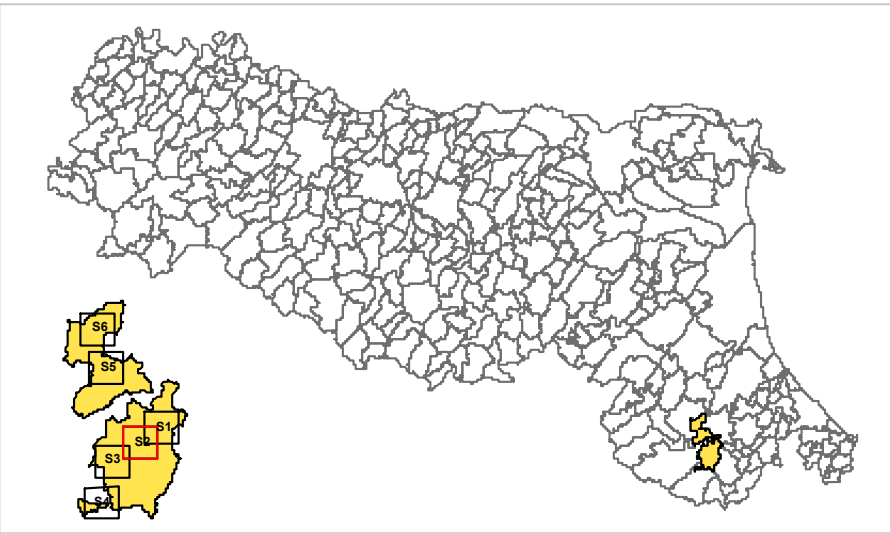
Carta di microzonazione sismica

Livello 2

scala 1 : 5.000

Regione Emilia-Romagna

Comune di Sarsina



Regione	Soggetto realizzatore	Data

Legenda

Zone stabili

Zone stabili

Zone suscettibili di amplificazioni locali

Fp_{ga} = 1.1 - 1.2

Fp_{ga} = 1.3 - 1.4

Fp_{ga} = 1.5 - 1.6

Fp_{ga} = 1.7 - 1.8

Fp_{ga} = 1.9 - 2.0

Fp_{ga} = 2.1 - 2.2

Fp_{ga} = 2.3 - 2.4

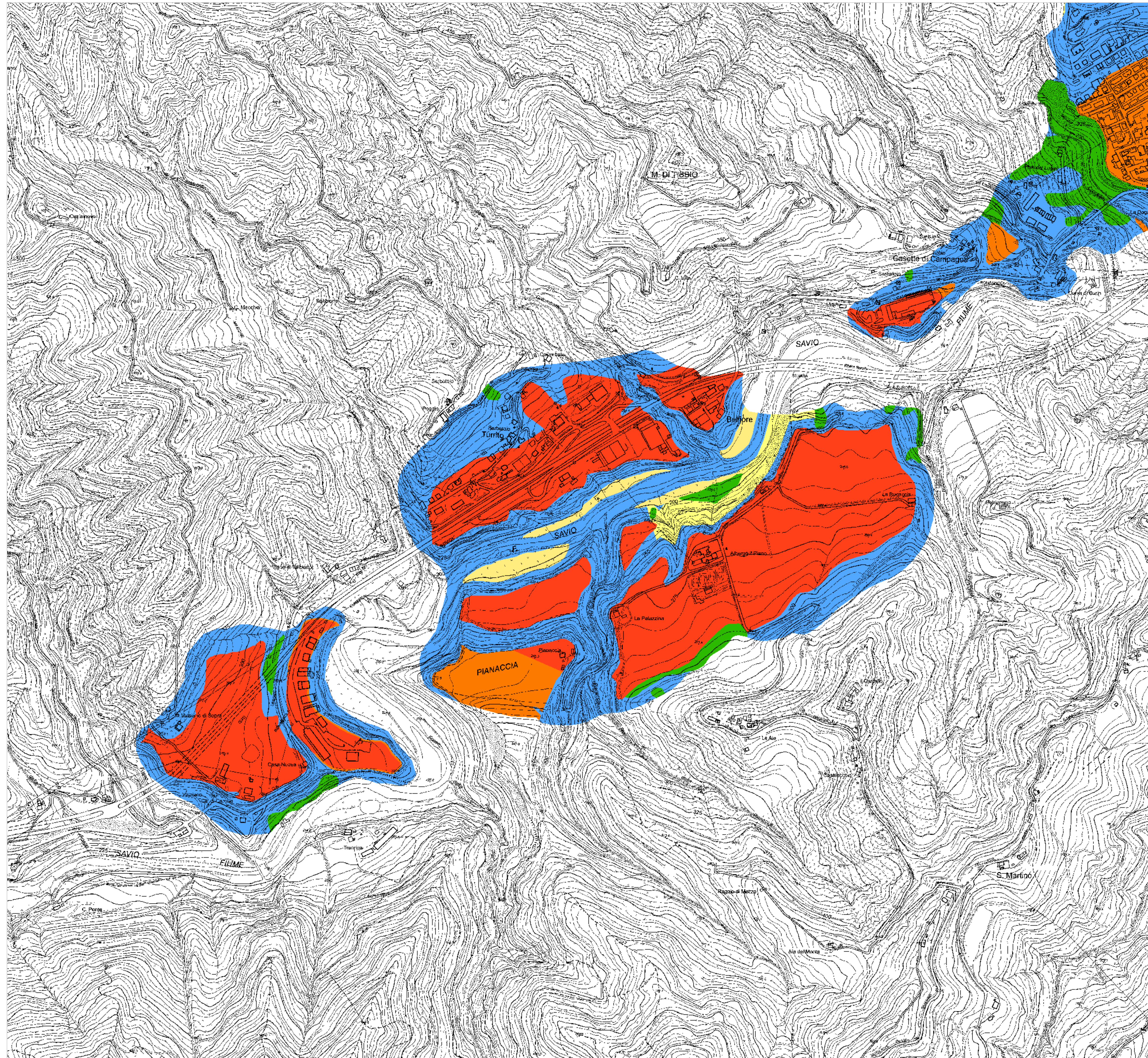
Fp_{ga} >= 2.5

Zone suscettibili di instabilità

Instabilità di versante

Confine comunale

Confine comunale



MICROZONAZIONE SISMICA

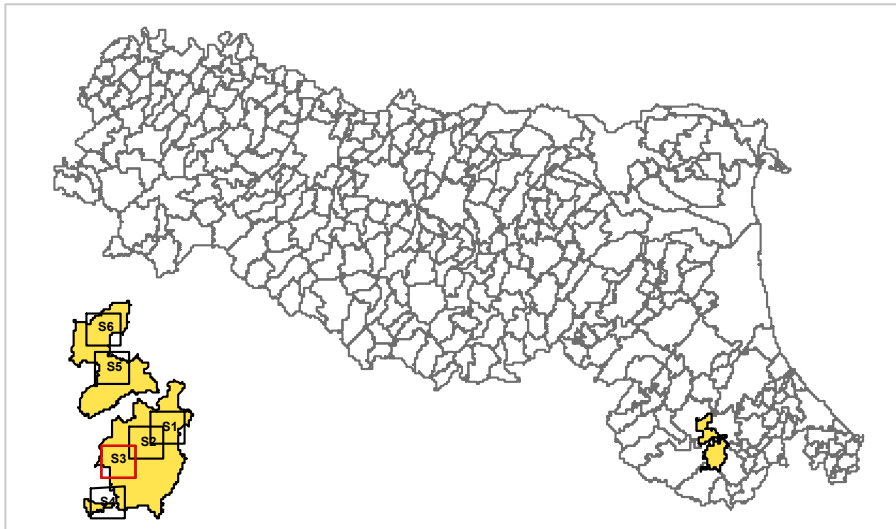
Carta di microzonazione sismica

Livello 2

scala 1 : 5.000

Regione Emilia-Romagna

Comune di Sarsina



Regione	Soggetto realizzatore	Data

Legenda

Zone stabili

Zone stabili

Zone suscettibili di amplificazioni locali

Fp_{ga} = 1.1 - 1.2

Fp_{ga} = 1.3 - 1.4

Fp_{ga} = 1.5 - 1.6

Fp_{ga} = 1.7 - 1.8

Fp_{ga} = 1.9 - 2.0

Fp_{ga} = 2.1 - 2.2

Fp_{ga} = 2.3 - 2.4

Fp_{ga} >= 2.5

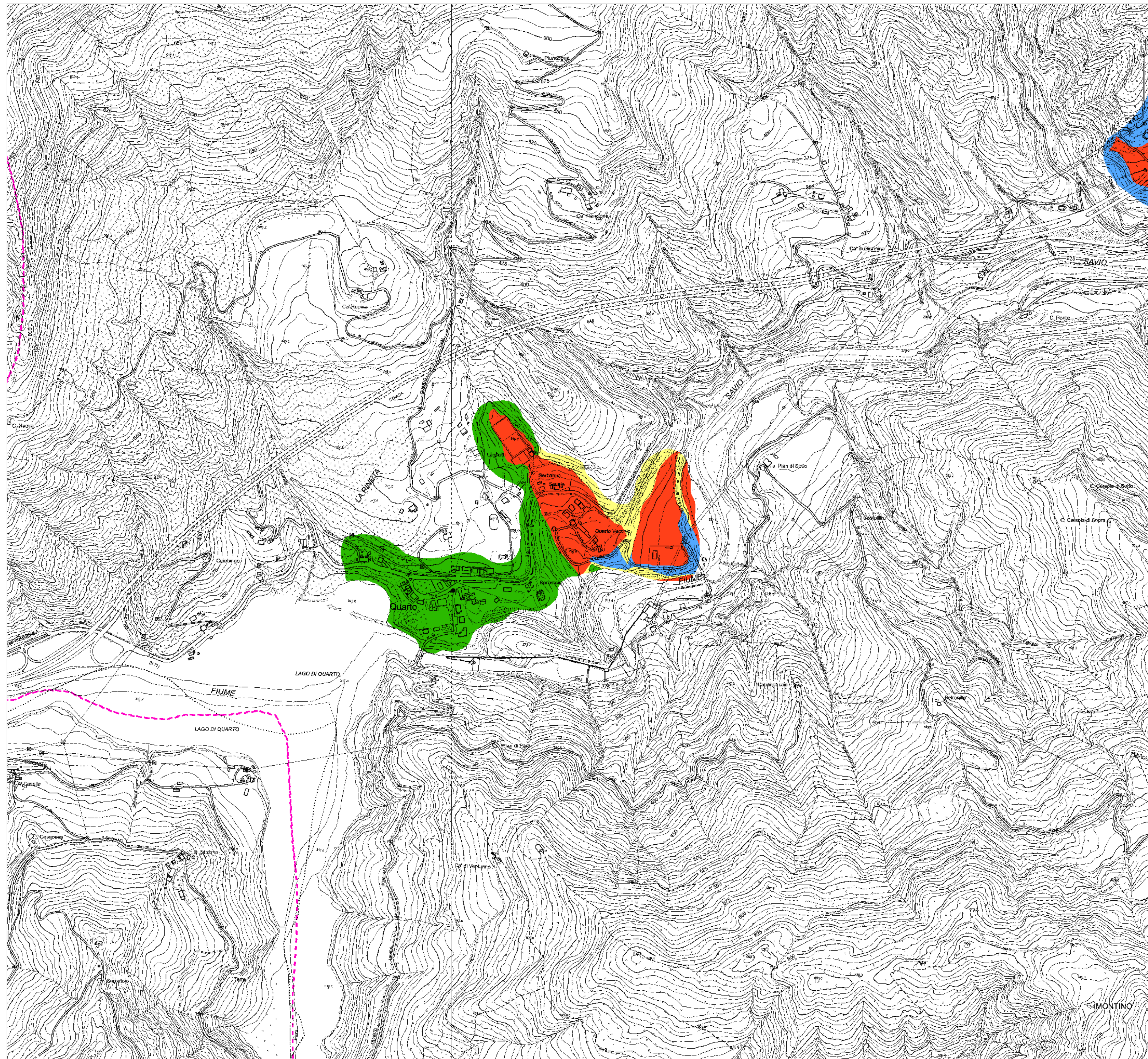
Zone suscettibili di instabilità

Instabilità di versante

Confine comunale

Confine comunale

0 75 150 300 Metri



MICROZONAZIONE SISMICA

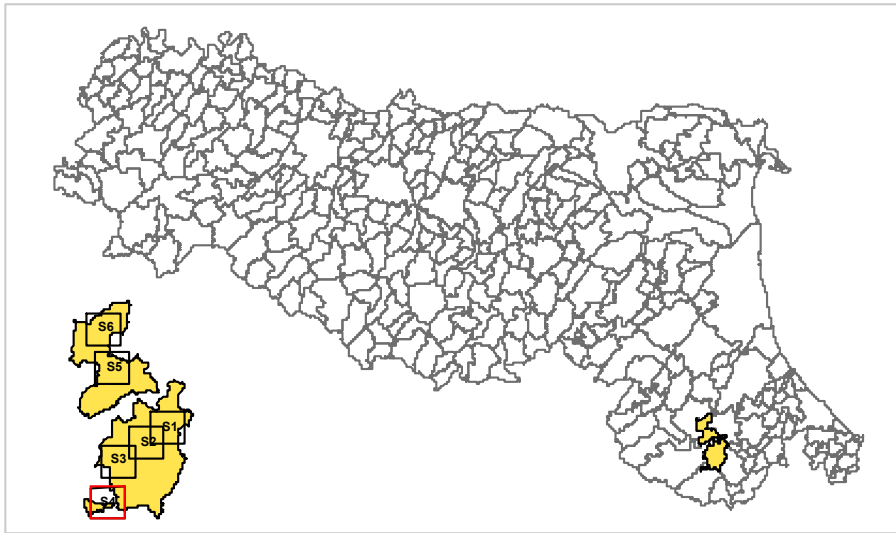
Carta di microzonazione sismica

Livello 2

scala 1 : 5.000

Regione Emilia-Romagna

Comune di Sarsina



Regione	Soggetto realizzatore	Data

Legenda

Zone stabili

Zone stabili

Zone suscettibili di amplificazioni locali

Fp_{ga} = 1.1 - 1.2

Fp_{ga} = 1.3 - 1.4

Fp_{ga} = 1.5 - 1.6

Fp_{ga} = 1.7 - 1.8

Fp_{ga} = 1.9 - 2.0

Fp_{ga} = 2.1 - 2.2

Fp_{ga} = 2.3 - 2.4

Fp_{ga} >= 2.5

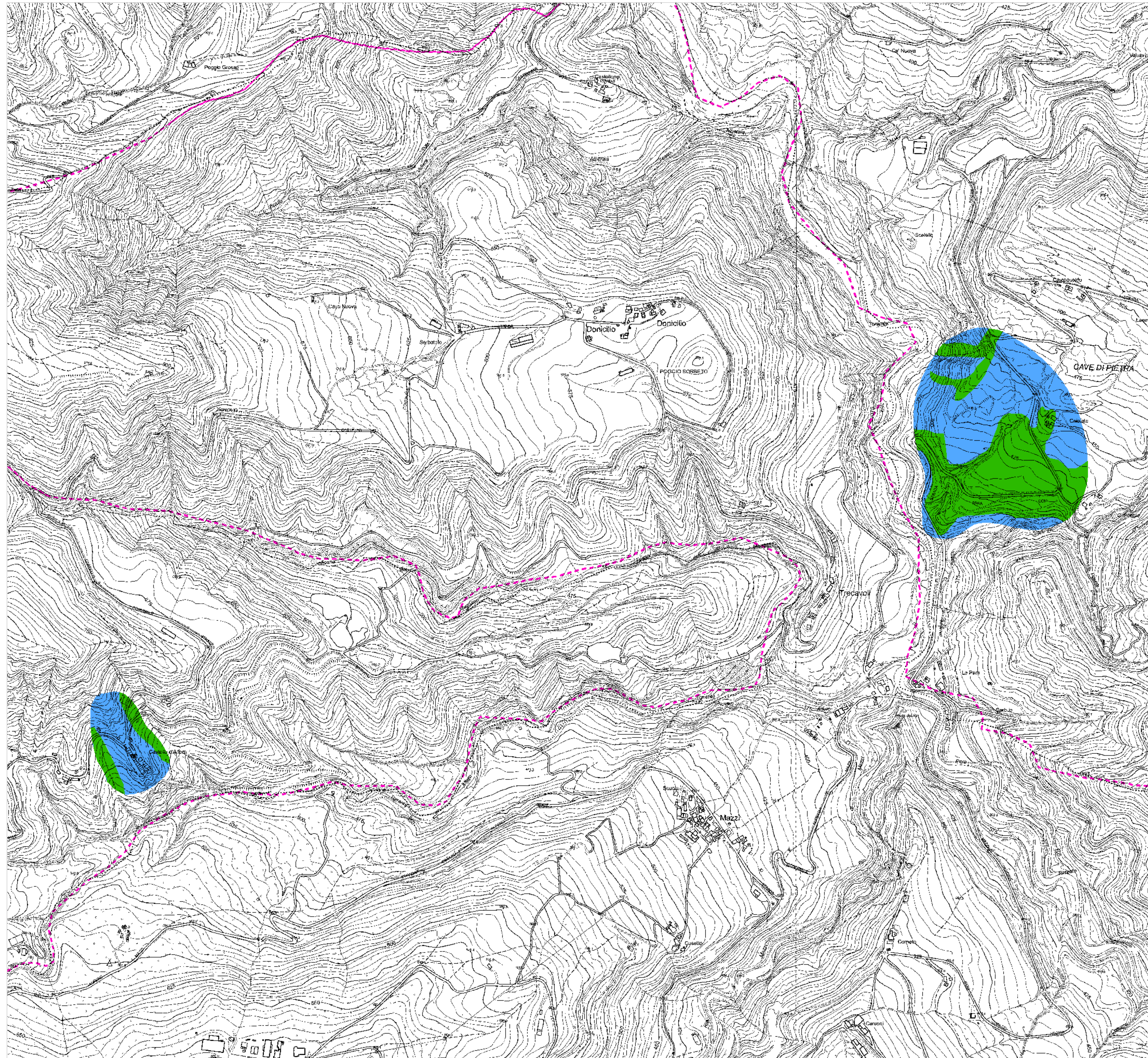
Zone suscettibili di instabilità

Instabilità di versante

Confine comunale

Confine comunale

0 75 150 300 Metri



MICROZONAZIONE SISMICA

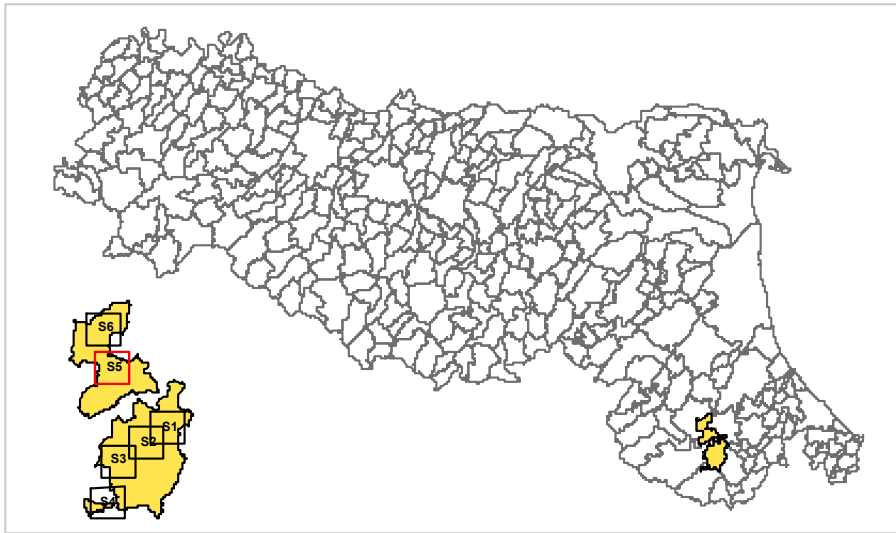
Carta di microzonazione sismica

Livello 2

scala 1 : 5.000

Regione Emilia-Romagna

Comune di Sarsina



Regione	Soggetto realizzatore	Data

Legenda

Zone stabili

Zone stabili

Zone suscettibili di amplificazioni locali

Fpga = 1.1 - 1.2

Fpga = 1.3 - 1.4

Fpga = 1.5 - 1.6

Fpga = 1.7 - 1.8

Fpga = 1.9 - 2.0

Fpga = 2.1 - 2.2

Fpga = 2.3 - 2.4

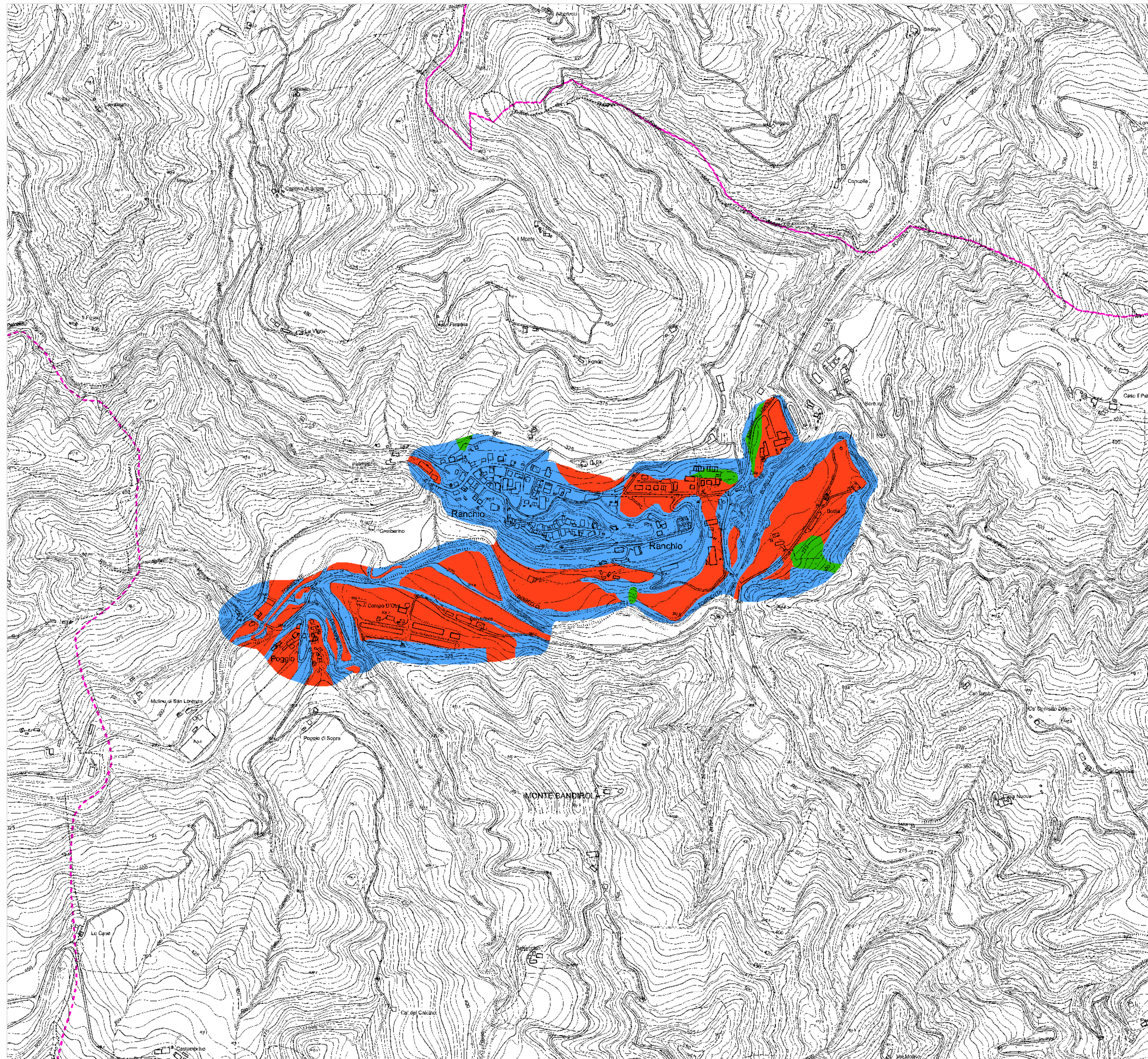
Fpga >= 2.5

Zone suscettibili di instabilità

Instabilità di versante

Confine comunale

Confine comunale



MICROZONAZIONE SISMICA

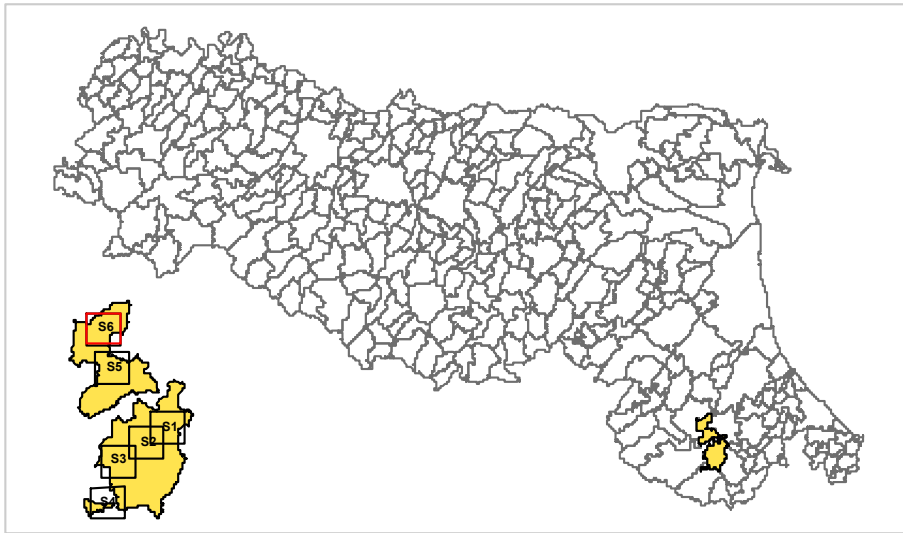
Carta di microzonazione sismica

Livello 2

scala 1 : 5.000

Regione Emilia-Romagna

Comune di Sarsina



Regione	Soggetto realizzatore	Data

Legenda

Zone stabili

Zone stabili

Zone suscettibili di amplificazioni locali

Fp_{ga} = 1.1 - 1.2

Fp_{ga} = 1.3 - 1.4

Fp_{ga} = 1.5 - 1.6

Fp_{ga} = 1.7 - 1.8

Fp_{ga} = 1.9 - 2.0

Fp_{ga} = 2.1 - 2.2

Fp_{ga} = 2.3 - 2.4

Fp_{ga} >= 2.5

Zone suscettibili di instabilità

Instabilità di versante

Confine comunale

Confine comunale

