



COMUNE di SARSINA

PROVINCIA di FORLÌ - CESENA

Adottato con Del. C. C. n.20 del 03.04.2008

Approvato con Del. C. C. n.

REGOLAMENTO URBANISTICO EDILIZIO

art.29 della L.R. 20/2000 e s.m.i.

ABACO DELLE TIPOLOGIE DEGLI EDIFICI PRESENTI NEL TERRITORIO RURALE PRIVI DI VALORE STORICO ARCHITETTONICO, CULTURALE E TESTIMONIALE

il Sindaco
prof.Lorenzo Cappelli

l' Assessore
Mike Morelli

il Progettista
arch.Carlo Lazzari

il Dirigente
ing. Mauro Fabbretti

ELABORATO

G.T

TIPI 1 - EDILIZIA SPECIALISTICA (di recente edificazione)

tipo 1N.3b - edilizia specialistica a funzione produttiva

Tipo monocellulare di grandi dimensioni (capannone) in genere con strutture verticali puntiformi e tamponamenti esterni (prefabbricati), viene utilizzato nelle aziende per i processi di trasformazione dei prodotti agricoli, il deposito di mezzi speciali, altre attività produttive compatibili.



tipo 1.3Nb capannone con struttura prefabbricata - scheda n. 384



tipo 1.3Nb capannone con struttura prefabbricata- scheda n. 593



tipo 1.3Nb capannone in muratura - scheda n. 125



tipo 1.3Nb - scheda n. 402



tipo 1.3Nb - scheda n. 593



tipo 1.3Nb - scheda n. 593

tipo 1N.3b1 - edilizia specialistica a funzione produttiva per allevamenti zootecnici aziendali

Variante del tipo 1N.3b, presenta un più elevato grado di specializzazione funzionale



tipo 1.3Nb1 stalle e fienile su due livelli - scheda n. 56 edifici D ed E



tipo 1.3Nb1 allevamento realizzato in muratura - scheda n.293



tipo 1.3Nb1 allevamento realizzato in muratura - scheda n.297



tipo 1.3Nb1 allevamento con associato il fienile - scheda n. 738



tipo 1.3Nb1 allevamento - scheda n. 329



tipo 1.3Nb1 allevamento - scheda n. 329



tipo 1.3Nb1 prefabbricato in legno - scheda n. 329



tipo 1N.4b - edilizia specialistica a funzione civile (Strutture ricettive quali hotel)

tipo 1N.4c - edilizia specialistica a funzione civile (Attrezzature sportive e relativi servizi)

TIPI 2N - EDILIZIA DI BASE (residenziale di recente edificazione)

tipo 2N.1 - casa mono/bifamiliare isolata



tipo 2N.1 - scheda n.532



tipo 2N.1 edificio prefabbricato - scheda n. 677



tipo 2N.1 - scheda n. 210



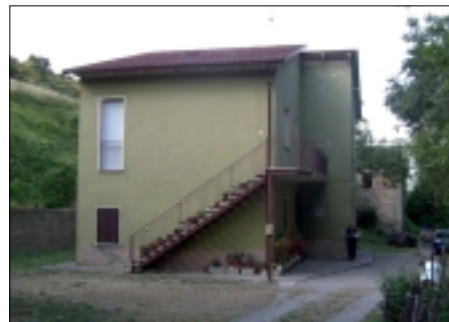
tipo 2N.1 - scheda n. 635



tipo 2N.1 - scheda n. 689



tipo 2N.1 - scheda n. 335



tipo 2N.1 edilizia anni '60 - scheda n. 89



tipo 2N.1 edilizia anni '60 - scheda n. 237



tipo 2N.1 - scheda n. 277



tipo 2N.1 edilizia aggregata - scheda n. 569



tipo 2N.1 bifamiliare - scheda n. 322



tipo 2N.1 - scheda n. 457



tipo 2N.1 - scheda n. 389



tipo 2N.1 - scheda n. 408

tipo 2N.1s - casa mono/bifamiliare isolata derivata da totale ristrutturazione e/o parziale sostituzione di edilizia storica con perdita dei caratteri tipici



tipo 2N.1s sostituzione di sistemi strutturali - scheda n. 378



tipo 2N.1s - scheda n. 345



tipo 2N.1s - scheda n. 301



tipo 2N.1s - scheda n. 179



tipo 2N.1s - scheda n. 346



tipo 2N.1s - scheda n. 452



tipo 2N.1s - scheda n. 271



tipo 2N.1s - scheda n. 205



tipo 2N.1s in aggregato - scheda n. 718

tipo 2N.2 - casa plurifamiliare (in linea isolata)



tipo 2N.2 - scheda n. 445

tipo 2N.2s - casa plurifamiliare derivata da totale ristrutturazione e/o parziale sostituzione di edilizia storica con perdita dei caratteri tipici



tipo 2N.2s - scheda n. 794



tipo 2N.2s - scheda n. 312

TIPI 3N - MANUFATTI DI SERVIZIO (di recente edificazione)

sono compresi inoltre gli organismi derivati da totale ristrutturazione di edilizia storica con perdita dei caratteri tipici

tipo 3N.2a - monocellulare con strutture verticali in muratura

tipo 3N.2b - a due o tre cellule con strutture verticali in muratura

tipo 3N.2c - associazione cellulare complessa con strutture verticali in muratura



tipo 3N.2a - scheda n. 455



tipo 3N.2a - scheda n. 510



tipo 3N.2a - scheda n. 66



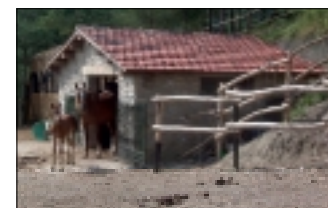
tipo 3N.2a - scheda n. 168



tipo 3N.2a - scheda n. 600



tipo 3N.2a piccola stalla - scheda n.68



tipo 3N.2a piccola stalla - scheda n. 93



tipo 3N.2b bicellulare - scheda n. 247



tipo 3N.2b - scheda n. 257



tipo 3N.2b - scheda n. 767



tipo 3N.2b - scheda n. 693



tipo 3N.2b due corpi aggregati - scheda n. 606



tipo 3N.2b su due livelli - scheda n. 490



tipo 3N.2b su due livelli - scheda n. 452



tipo 3N.2b a tre cellule - scheda n. 534



tipo 3N.2b pluricellulare - scheda n. 443



tipo 3N.2a1 - monocellulare con strutture verticali leggere (in genere prefabbricate)

tipo 3N.2b1 - a due o tre cellule con strutture verticali leggere (in genere prefabbricate)

tipo 3N.2c1 - associazione cellulare complessa con strutture verticali leggere (in genere prefabbricate)



tipo 3N.2a1 prefabbricato in legno - scheda n. 325



tipo 3N.2a1 autocostruito - scheda n. 512



tipo 3N.2a1 prefabbricato in legno - scheda n. 130



tipo 3N.2a1 - scheda n. 726



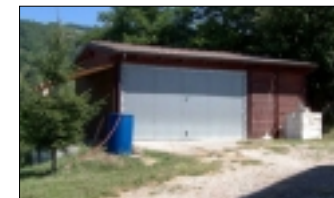
tipo 3N.2a1 ad uso garage - scheda n.165



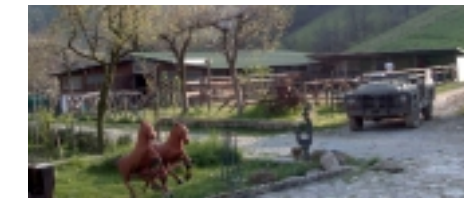
tipo 3N.2a1 autocostruito - scheda n. 409



tipo 3N.2a1 autocostruito - scheda n.479



tipo 3N.2a1 rimessa mezzi - scheda n. 555



tipo 3N.2c1 servizi per maneggio - scheda n. 555



tipo 3N.2c1 prefabbricato - scheda n. 217

tipo 3N.3 - forno, pozzo, cisterna, silos, ecc.



tipo 3N.3 forno - scheda n.730



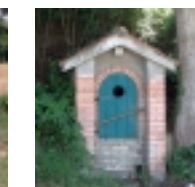
tipo 3N.3 pozzo - scheda n.730



tipo 3N.3 pozzo - scheda n. 534



tipo 3N.3 pozzo - scheda n. 554



tipo 3N.3 pozzo - scheda n. 598

TIPI 4N - EDILIZIA DI SERVIZIO A SISTEMI CELLULARI SPECIALI (di recente edificazione)

tipo 4N.1a - con strutture verticali puntiformi privo di tamponature esterne o solo parzialmente tamponato; sono utilizzati in genere per il ricovero di mezzi e lo stoccaggio del fieno (rotoballe)



tipo 4N.1a con strutture verticali in acciaio - scheda n. 196



tipo 4N.1a con strutture verticali in acciaio - scheda n. 457



tipo 4N.1a con strutture verticali in acciaio - scheda n. 125



tipo 4N.1a con strutture verticali in c.a. - scheda n. 156



tipo 4N.1a parzialmente tamponato - scheda n. 654



tipo 4N.1a con strutture verticali in c.a. - scheda n. 728



tipo 4N.1a con strutture verticali in c.a. parzialmente tamponato - scheda n. 728



tipo 4N.1a su due livelli - scheda n. 452

tipo 4N.1b - con strutture verticali continue, sono utilizzati per il ricovero dei mezzi, il deposito di materiali, piccoli allevamenti zootecnici, ecc.



tipo 4N.1b - scheda n. 407



tipo 4N.1b - scheda n. 408



tipo 4N.1b - scheda n. 354



tipo 4N.1b - scheda n. 459



tipo 4N.1b prefabbricato - scheda n. 531



tipo 4N.1b su due livelli (stalla e fienile) - scheda n. 75



tipo 4N.1b su due livelli (stalla e fienile) - scheda n. 74



tipo 4N.1b su due livelli (stalla e fienile) - scheda n. 89

tipo 4N.1c - serre



tipo 4N.1c - scheda n. 555

TIPI 5N - MANUFATTI CONNESSI ALLA VIABILITA' (di recente edificazione)

tipo 5N.1a - Pilastini, Mestà, cippi commemorativi, fontane, ecc.



tipo 5N.1a - scheda n. 196



tipo 5N.1a - scheda n. 206



tipo 5N.1a - scheda n. 626



tipo 5N.1a - scheda n. 656



tipo 5N.1a - scheda n. 729



tipo 5N.1a - scheda n. 759

tipo 5N.2a - Ponti



tipo 5N.2a ponte sul Savio - scheda n. 867



tipo 5N.2a ponte sul Borello - scheda n. 823



tipo 5N.2a ponte sul Savio sotto l'E45 - scheda n. 97

TIPI 6N - IMPIANTI TECNICI (di recente edificazione)

tipo 6N.1a - mono-bicellulare (cabine di trasformazione elettrica, serbatoi, opere di presa, ecc.)



tipo 6N.1a - cabina Hera - scheda n. 300



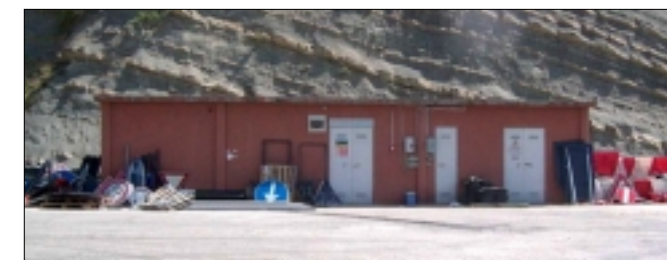
tipo 6N.1a Enel - scheda n. 182



tipo 6N.1a - scheda n. 230



tipo 6N.1a - cabina Enel - scheda n. 300



tipo 6N.1a - cabina Enel - scheda n. 685

tipo 6N.1b - mono-bicellulare a doppia altezza (cabine di trasformazione elettrica, serbatoi, opere di presa, ecc.)

tipo 6N.2 - diga ed impianti connessi (centrale elettrica, ecc.)



tipo 6N.1b - cabine Enel - schede n. 393 e 767



tipo 6N.2 - diga di Quarto ed impianti idraulici - schede n.41 e 819

tipo 6N.3 - impianto di depurazione

tipo 6N.4 - ripetitori e antenne



tipo 6N.3 depuratore di Sarsina - scheda - n.329



tipo 6N.4 - scheda - n. 5



MANUFATTI PRECARI

Manufatti realizzati con materiali di risulta e/o non compatibili ai caratteri ambientali del luogo, in genere con precario assemblaggio strutturale; sono nella maggior parte dei casi utilizzati come proservizi per l'attività agricola (tettoie per il deposito del fieno, riparo di mezzi, piccole stalle, ecc.)

Tali manufatti possono essere conservati solo se connessi all'attività agricola, in caso contrario dovranno essere demoliti.

MANUFATTI SUPERFETATIVI

Manufatti che per materiali o modalità di assemblaggio strutturale sono da considerarsi assolutamente non compatibili, indipendentemente dalla loro funzione, al paesaggio rurale e/o al contesto storico (ovvero quando si trovano in un intorno caratterizzato dalla presenza di edifici di valore storico architettonico o di pregio storico-culturale e testimoniale); in quest'ultimo caso la loro incoerenza può essere anche determinata da una diversa epoca di costruzione rispetto all'edilizia storica.

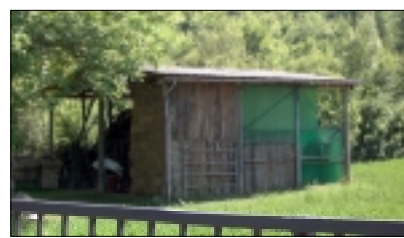
Esempi di manufatti precari e superfetativi



Manufatti precari utilizzati come fienili, il manto di copertura risulta non coerente al contesto ambientale; è precario l'assemblaggio strutturale

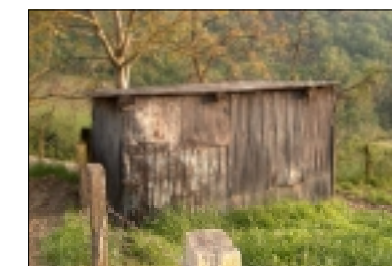


Manufatti precari utilizzati come deposito mezzi, risultano non coerenti al contesto per materiali utilizzati; è precario l'assemblaggio strutturale



Manufatti precari utilizzati come legnaie, deposito materiali, ecc., il manto di copertura risulta non coerente al contesto ambientale; è precario l'assemblaggio strutturale

Manufatti superfetativi isolati o inseriti in un contesto storico



Baracche in materiale di recupero (lamiera, lastre ondulate, legno ecc.)



Cella frigorifera e baracca in lamiera addossata ad un vecchio muro in pietra



Corpi superfetativi in muratura adiacenti o addossati ad edifici storici